

Les muscles de l'abdomen et du thorax

- ❑ Droit de l'abdomen
- ❑ Grand oblique externe
- ❑ Petit oblique interne
- ❑ Transverse
- ❑ Le dentelé antérieur
- ❑ Les intercostaux (interne et externe) et subcostaux.
- ❑ Le diaphragme
- ❑ Ligne blanche

Jeannot AKAKPO.

Le droit de l'abdomen: insertions



Jeannot AKAKPO.

Le droit de l'abdomen: insertions

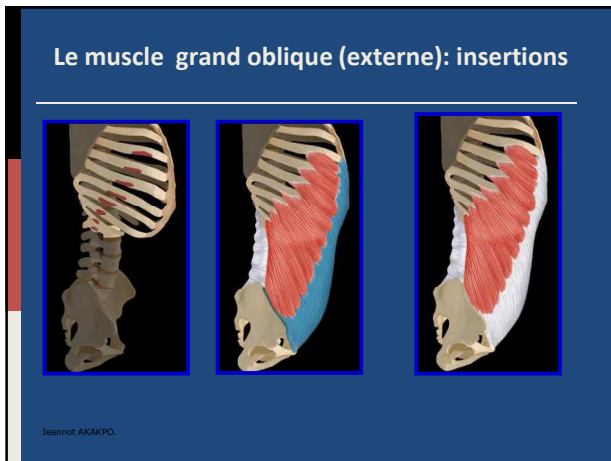
Origine :

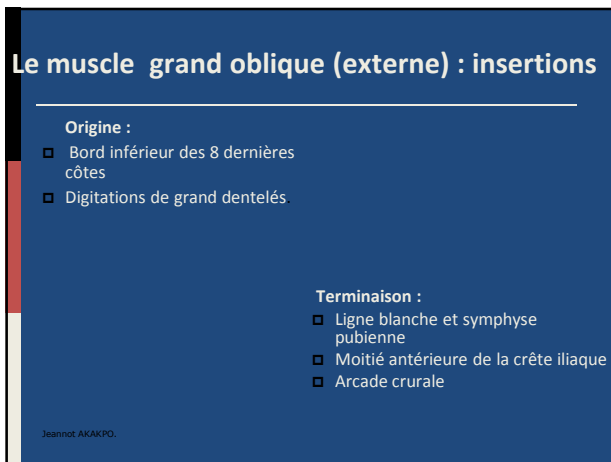
- ❑ Épine pubienne.

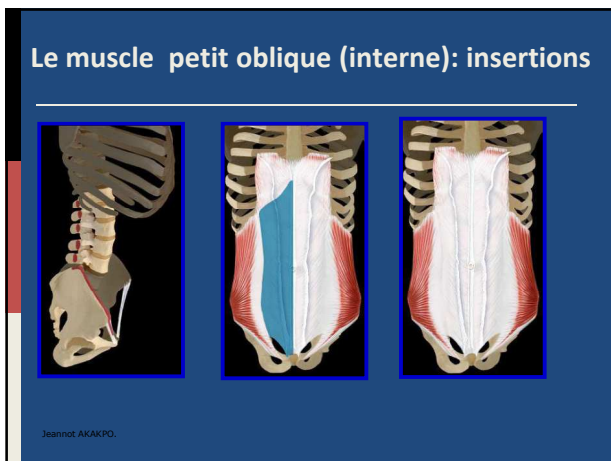
Terminaison :

- ❑ Épine pubienne.
- ❑ Cartilage des 5,6,7ème côtes
- ❑ Appendice xiphoïde

Jeannot AKAKPO.







Le muscle petit oblique (interne): insertions

Origine:

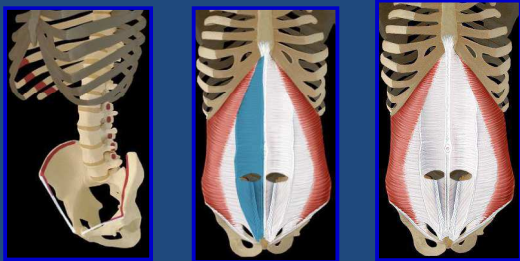
- ❑ Vertèbres lombaires
- ❑ Moitié externe de l'arcade crurale
- ❑ Deux tiers antérieur de la crête iliaque
- ❑ Aponévrose dorso-lombaire

Terminaison :

- ❑ Cartilages costaux des 8, 9 et 10^{ème} côtes
- ❑ Gaine du droit de l'abdomen
- ❑ Ligne blanche

Jeannot AKAKPO.

Le muscle transverse: insertions



Jeannot AKAKPO.

Le muscle transverse: insertions

Origine :


- ❑ 4 dernières côtes
- ❑ Aponévrose dorso-lombaires
- ❑ Crête iliaque (lèvre interne)
- ❑ Arcade crurale.

Terminaison :

- ❑ Épine du pubis
- ❑ Crête pectinéale
- ❑ Ligne blanche

Jeannot AKAKPO.

Le dentelé antérieur (grand) : insertions



Jeannot AKAKPO.

Le muscle transverse: insertions

Origine :

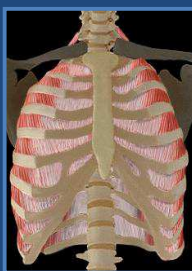
- ▣ Côtes - 10 premières

Terminaison :

- ▣ Épine de la scapula

Jeannot AKAKPO.

Les intercostaux (internes et externes) et les subcostaux



Origine:

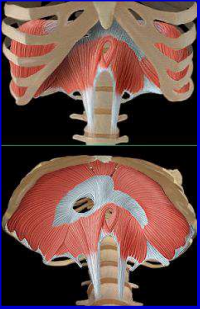
- ▣ Côtes supérieures

Terminaison :

- ▣ Côtes inférieures

Jeannot AKAKPO.

Le diaphragme



- ▣ Origine :
 - sternale
 - costale
 - Vertébrale : rachis lombaire
- ▣ Terminaison :
 - centre tendineux

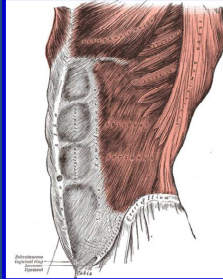
Jeannot AKAKPO.

La ligne blanche: insertions

Origine:
face antérieure de la xiphoïde
(extrémité du sternum)

Terminaison:
bord supérieur du pubis.

C'est une Structure fibreuse située sur la ligne médiane de l'abdomen. Elle est composée principalement d'un tissu conjonctif de collagène.



Jeannot AKAKPO.

Les muscles du bassin

3 couches

- ▣ 1^{ere} Couche:
 - TFL
 - Grand fessier
- ▣ 2^{eme} Couche
 - Moyen fessier
- ▣ 3^{eme} Couche
 - Petit fessier
 - Piriforme (pyramidal).
 - Obturateur interne et externe
 - Jumeau supérieur et inférieur
 - Carré crural (fémur).

Jeannot AKAKPO.

Les muscles du bassin

■ Face antérieure

- Le carré des lombes
- Le psoas iliaque
- Le psoas mineur

■ Face postérieure

- TFL (tenseur du fascia lata).
- Grand, moyen et petit fessier
- Piriforme (pyramidal).
- Obturateur interne et externe
- Jumeau supérieur et inférieur
- Carré crural

Jeannot AKAKPO.

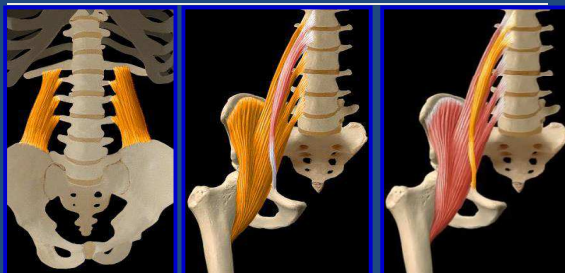
Les muscles du bassin

- Les pelvi-trochantériens (rotateurs externes du fémur) constituent un groupe fonctionnel composé de 6 muscles:

- Pyramidal ou piriforme
- carré crural (carré du fémur)
- obturateur interne
- obturateur externe
- jumeau supérieur
- jumeau inférieur

Jeannot AKAKPO.

La face antérieure du bassin: les muscles



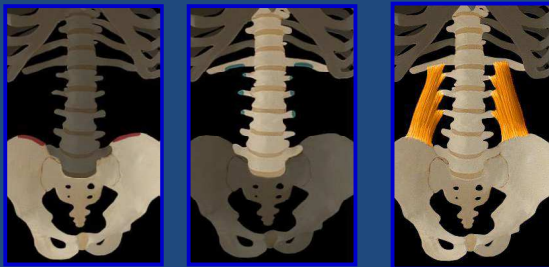
Jeannot AKAKPO.

La face antérieure du bassin: les muscles

- ❑ Le carré des lombes
- ❑ Le psoas iliaque
- ❑ Le psoas mineur

Jeannot AKAKPO.

Le carré des lombes: insertions



Jeannot AKAKPO.

Le carré des lombes: insertions

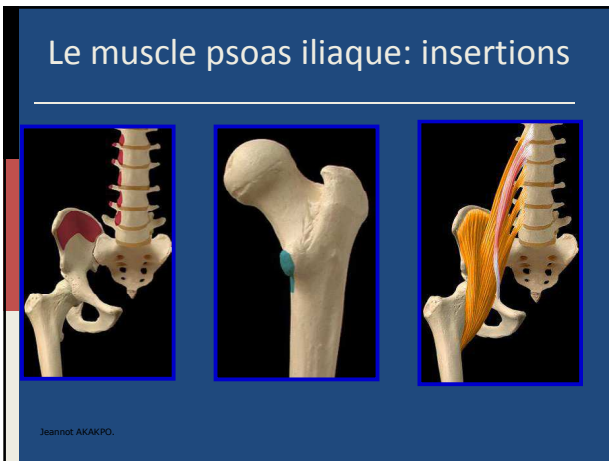
Origine :

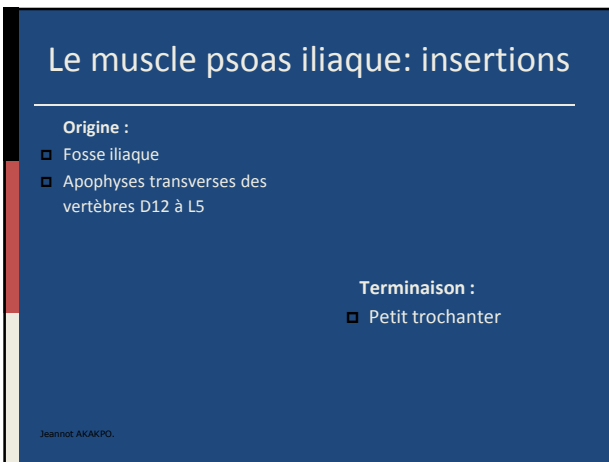
- ❑ Partie postérieure de la crête iliaque
- ❑ Apophyse transverse des 4 dernières vertèbres.

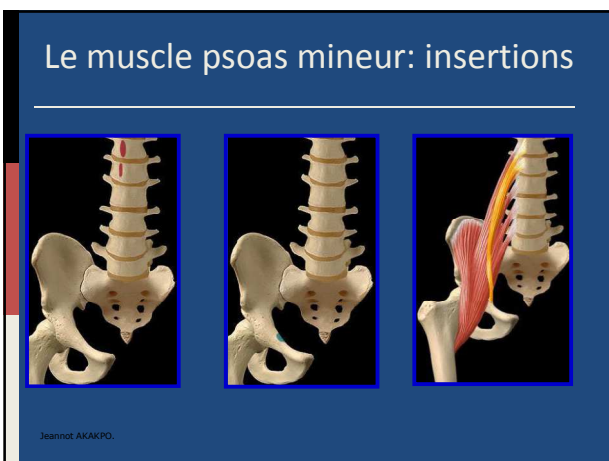
Terminaison :

- ❑ Apophyse transverse des 4 premières vertèbres lombaires
- ❑ Bord inférieur de la 12ème côte

Jeannot AKAKPO.







Le muscle psoas mineur: insertions

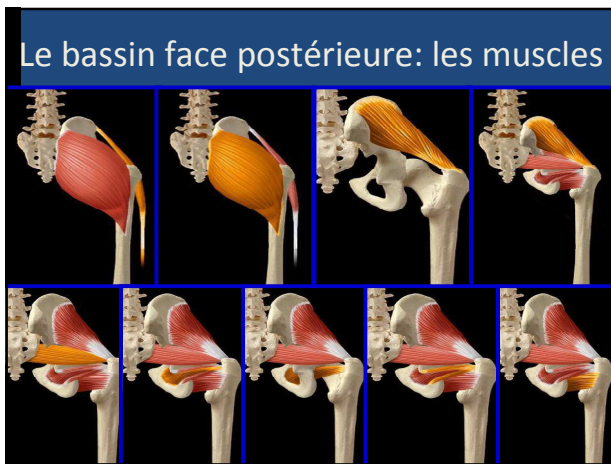
Origine :

- ▣ Vertèbres lombaires et thoraciques

Terminaison :

- ▣ Éminence iliopubienne

Jeannot AKAKPO.



Le bassin face postérieure: les muscles

- ▣ TFL
- ▣ Grand fessier
- ▣ Moyen fessier
- ▣ Petit fessier
- ▣ Piriforme ou pyramidal
- ▣ Obturateur interne
- ▣ Obturateur externe
- ▣ Jumeau supérieur
- ▣ Jumeau inférieur
- ▣ Carré du fémur ou crural

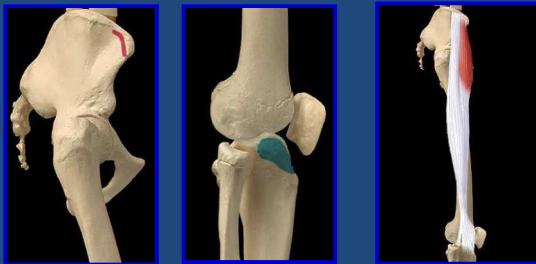
Jeannot AKAKPO.

Le bassin face postérieure: les muscles

- ❑ Le deltoïde fessier = ensemble fonctionnel composé de deux muscles:
 - Le grand fessier (plan superficiel)
 - ❑ en arrière
 - Le tenseur du fascialata
 - ❑ en avant.

Jeannot AKAKPO.

Tenseurs du fascialata: insertions

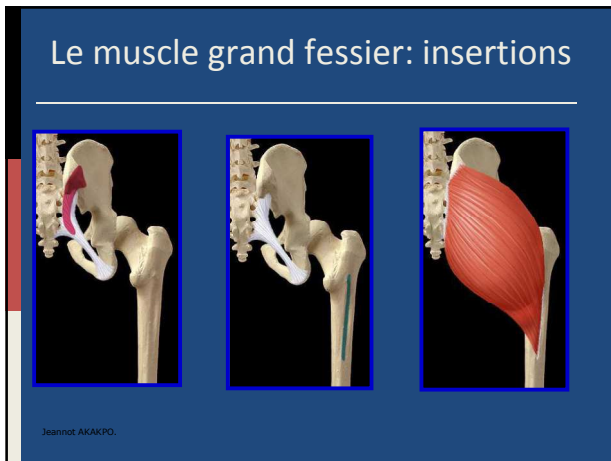


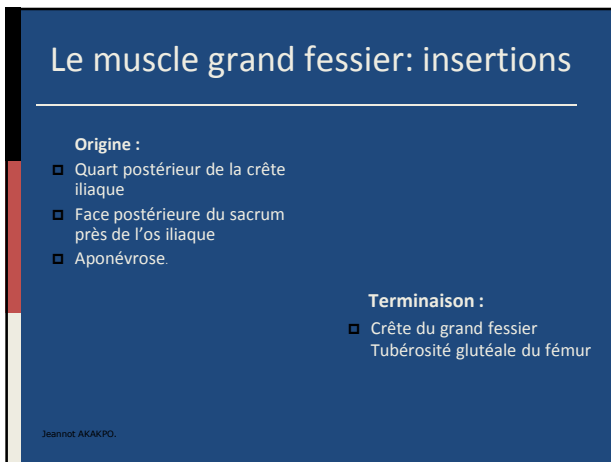
Jeannot AKAKPO.

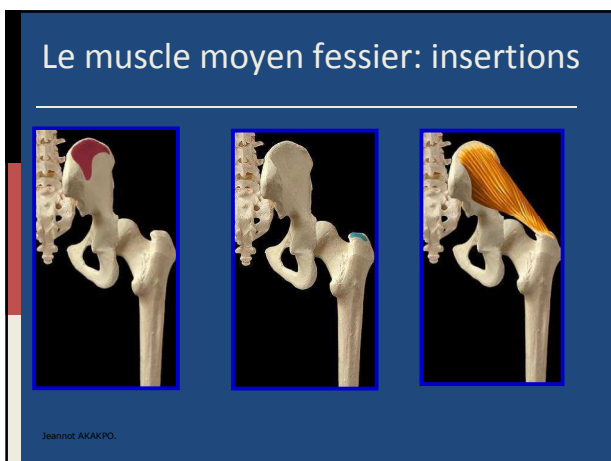
Le TFL: insertions

- Origine :**
- ❑ Partie antérieure de la lèvre externe de la crête iliaque.
- Terminaison :**
- ❑ Bandelette ilio-tibiale
 - ❑ Face latérale du tibia

Jeannot AKAKPO.







Le muscle moyen fessier: insertions

Origine :

- ❑ Fosse iliaque externe
- ❑ Face glutéale de l'aile iliaque

Terminaison :

- ❑ Face latérale du grand trochanter du fémur

Jeannot AKAKPO.

Le muscle petit fessier: insertions



Jeannot AKAKPO.

Le muscle petit fessier: insertions

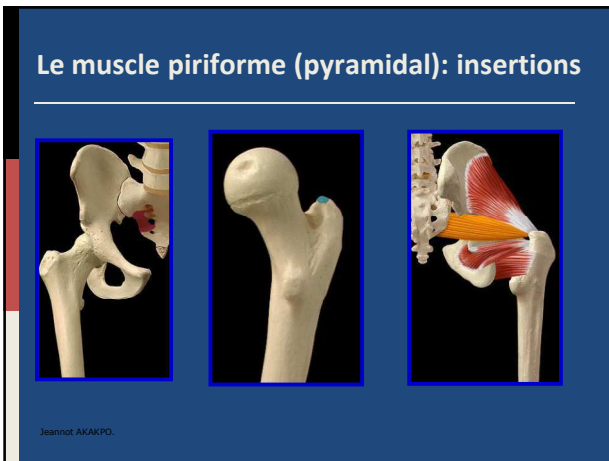
Origine :

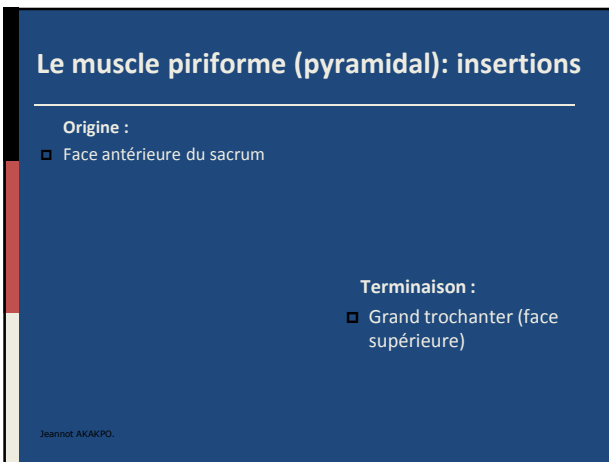
- ❑ Fosse iliaque externe
- ❑ Face glutéale de l'aile iliaque

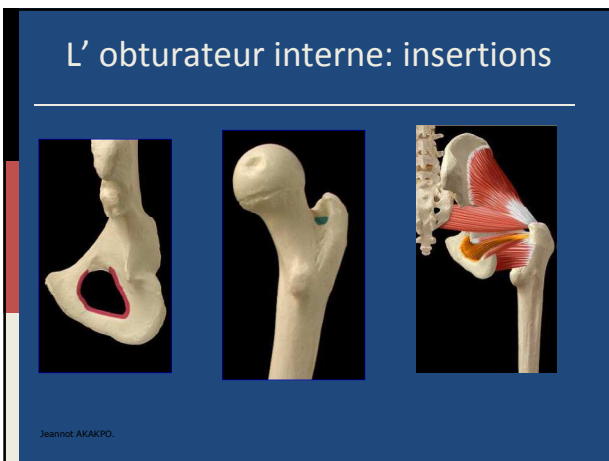
Terminaison :

- ❑ Bord antérieur du grand trochanter

Jeannot AKAKPO.







L'obturateur interne: insertions

Origine :


- Trou obturateur

Terminaison :

- Fosse trochantérique

Jeannot AKAKPO.

L'obturateur externe: insertions



Jeannot AKAKPO.

L'obturateur externe: insertions

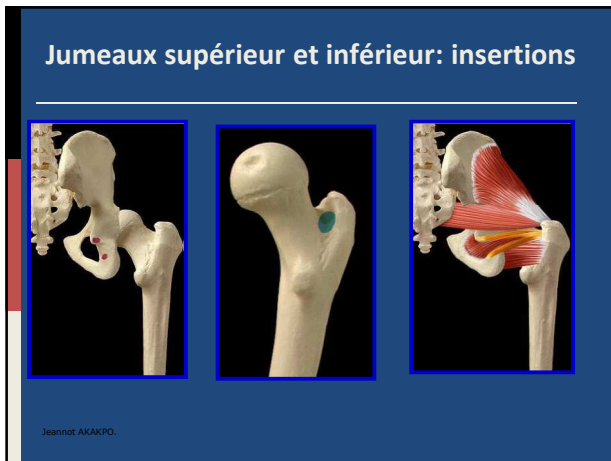
Origine :

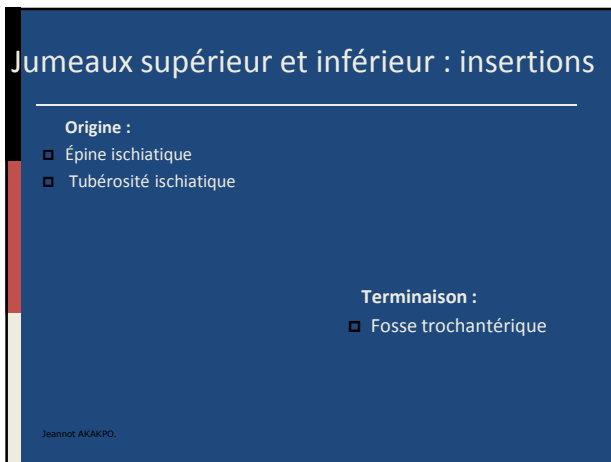
- Trou obturateur

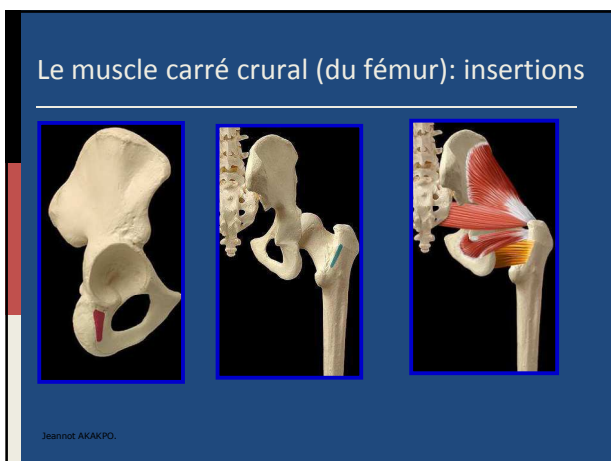
Terminaison :

- Fosse trochantérique

Jeannot AKAKPO.







Le muscle carré du fémur: insertions

Origine :

- ▣ Ischion
- ▣ Aile iliaque

Terminaison :

- ▣ Face postérieure du grand trochanter.

Jeannot AKAKPO.
