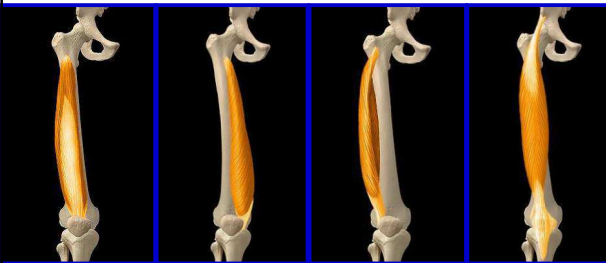


ANATOMIE DES MUSCLES DES MEMBRES SUPÉRIEUR ET INFÉRIEUR.

CESA – AAN 2015 Jeannot AKAKPO

Les muscles de la face antérieure de la cuisse



Jeannot AKAKPO

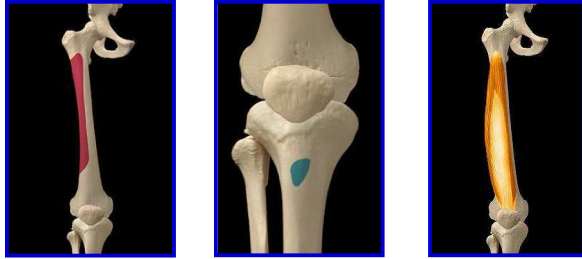
Les muscles de la face antérieure de la cuisse

- VASTE INTERMÉDIAIRE (CRURAL)
- VASTE INTERNE (MEDIAL)
- VASTE EXTERNE (LATERAL)
- DROIT ANTERIEUR ou DU FÉMUR ou FEMORAL
- COUTURIER

Quadriceps

Jeannot AKAKPO

Le vaste intermédiaire : insertions



Jeannot AKAKPO

Le vaste intermédiaire (cruel) : insertions

Origine :

- Deux tiers supérieur de la face antéro-latérale du fémur

Terminaison :

- Base de la rotule et tendon rotulien
- Tubérosité tibiale antérieure

Jeannot AKAKPO

Le vaste interne ou médial : insertions



Jeannot AKAKPO

Le vaste interne (médial) : insertions

Origine :

- Crête postérieure du fémur
- Lèvre médiale de la ligne âpre
- Condyle interne.

Terminaison :

- Moitié interne de la base de la rotule
- Tendon rotulien
- Tubérosité tibiale

Jeannot AKAKPO

Le vaste externe (latéral) : insertions



Jeannot AKAKPO

Le vaste externe (latéral) : insertions

Origine :

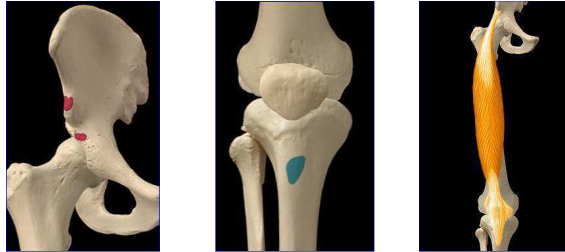
- Face latérale du fémur sous le grand trochanter
- Crête postérieure du fémur
- Deux tiers de la ligne âpre.

Terminaison :

- Moitié interne de la base de la rotule
- Tendon rotulien
- Tubérosité tibiale

Jeannot AKAKPO

Le droit antérieur ou fémoral : insertions



Jeannot AKAKPO

Le droit antérieur (fémoral) : insertions

Origine :

- Partie supérieure du bassin (Épine iliaque antéro-postérieure),
- Acétabulum

Terminaison :

- Tibia
- Tubérosité tibiale antérieure
 - Se termine par le tendon quadricipital puis le tendon rotulien.

Jeannot AKAKPO

Le couturier : insertions



Jeannot AKAKPO

Le couturier : insertions

Origine :

- Epine iliaque antéro-supérieure – face externe
- En avant du TFL, au dessus de l'arcade crurale

Terminaison :

- Tibia (face antérieure et interne) – 1/3 supérieur :
- Crête de la patte d'oie

Jeannot AKAKPO

Les muscles de la face postérieure de la cuisse



Jeannot AKAKPO

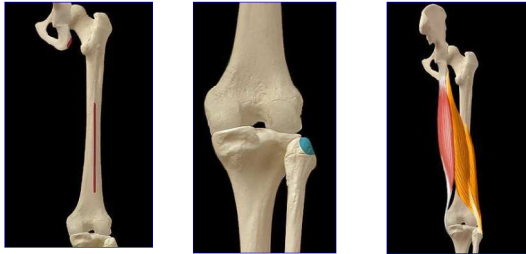
Les muscles de la face postérieure de la cuisse.

- Semi ou demi-tendineux
- Biceps fémoral (crural)
- Semi ou demi-membraneux

- De façon générale: les ischios-jambiers partent du bassin (ischion) vers le tibia.

Jeannot AKAKPO

Le biceps fémoral : insertions



Jeannot AKAKPO

Le biceps fémoral (crural) : insertions

Origine :

- Bassin (ischion)
- Tubérosité ischiatique
- Ligne âpre

Terminaison :

- Tête du péroné (dessous)

Jeannot AKAKPO

Le semi ou demi-tendineux : insertions



Jeannot AKAKPO

Le semi tendineux : insertions

Origine :

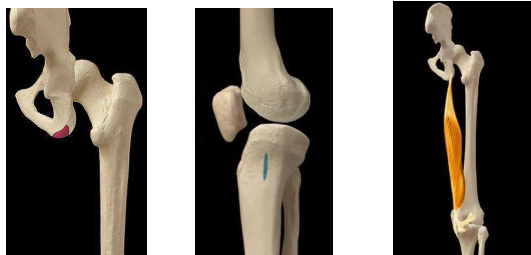
- Bassin (ischion)
- Tubérosité ischiatique

Terminaison

- Tibia (dessous du genou)
- Condyle médial tibial

Jeannot AKAKPO

Le semi-membraneux : insertions



Jeannot AKAKPO

Le semi membraneux : insertions

Origine :

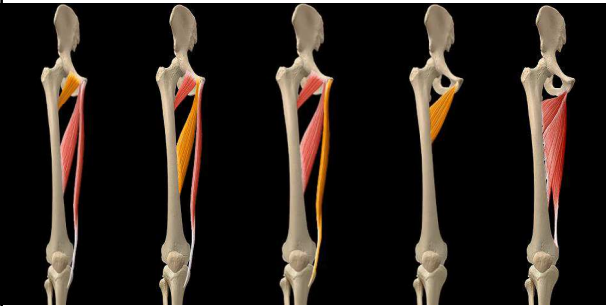
- Bassin (ischion)
- Tubérosité ischiatique

Terminaison :

- Tibia partie interne (dessous du genou)
- Condyle médial tibial

Jeannot AKAKPO

La face latérale de la cuisse : les adducteurs



Jeannot AKAKPO

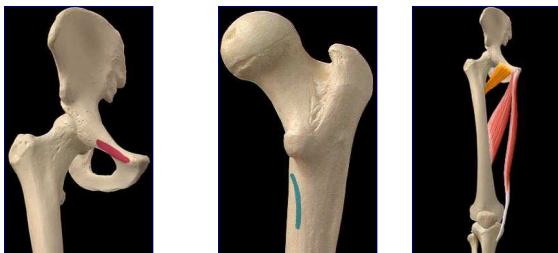
Les muscles de la face latérale de la cuisse: les adducteurs

- ▣ PECTINÉ
- ▣ LONG ou MOYEN ADDUCTEUR
- ▣ GRACILE ou DROIT INTRNE
- ▣ COURT ou PETIT ADDUCTEUR
- ▣ GRAND ADDUCTEUR

- ▣ Les adducteurs vont du pubis (partie antérieure du bassin) au bord postérieur du corps du fémur (la face postérieure du fémur).

Jeannot AKAKPO

Le pectiné : insertions



Jeannot AKAKPO

Le pectiné : insertions et actions

Origine :

- Crête pectinéale
- Bassin (tubercule pubien)

Terminaison :

- Face postérieure du fémur
- Petit trochanter
- Ligne âpre

Jeannot AKAKPO

Le long (moyen) adducteur : insertions



Jeannot AKAKPO

Le long (moyen) adducteur : insertions

Origine :

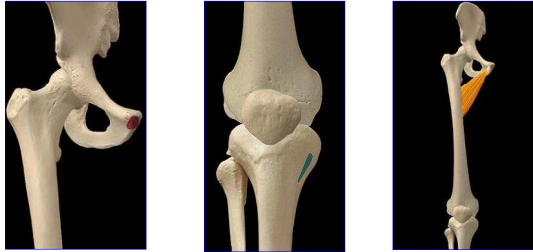
- Bassin (tubercule pubien)

Terminaison :

- Fémur (face postérieure)
- Ligne âpre (tiers moyen)

Jeannot AKAKPO

Le court (petit) adducteur : insertions



Jeannot AKAKPO

Le court ou petit adducteur : insertions

Origine :

- Bassin (tubérosité pubienne)

Terminaison :

- Fémur (face postérieure)
- Ligne âpre
- Crête du petit adducteur)

Jeannot AKAKPO

Le grand adducteur : insertions



Jeannot AKAKPO

Le grand adducteur : insertions

Origine :

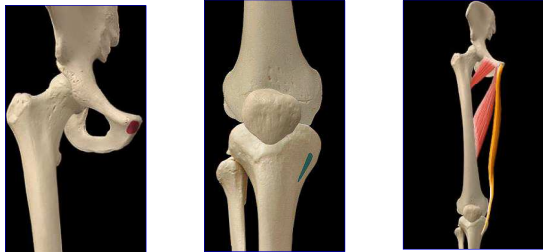
- Bassin partie antérieure
- Tubérosité ischiatique

Terminaison :

- Ligne àpre
- Condyle interne (médial) du fémur

Jeannot AKAKPO

Le gracile (droit interne) : insertions.



Jeannot AKAKPO

Le gracile (droit interne) : insertions

Origine :


- Bassin (face antérieure, tubérosité pubienne).

Terminaison :

- Face médiale du tibia

Jeannot AKAKPO

Les muscles de la jambe




Jeannot AKAKPO

Les muscles de la jambe

- Face antérieure – devant : 3
 - Jambier antérieur ou tibial antérieur
 - Extenseur commun des orteils
 - Extenseur propre du gros orteil
- Face postérieure – derrière: 5 +1
 - Jumeaux
 - Soléaire
 - Jambier postérieur ou tibial postérieur
 - Fléchisseurs commun des orteils
 - Fléchisseur propre du gros orteil
 - Poplité (s'attache sur le fémur et le tibia)
- Face latérale: 2 ou 3
 - Long péronier latéral ou long fibulaire
 - Court péronier latéral ou court fibulaire.
 - Le troisième fibulaire ou plantaire antérieur.

Jeannot AKAKPO

Le poplité: insertions



Jeannot AKAKPO

Le poplité : insertions et actions

Origine :

- Condyle latéral du fémur.

Terminaison :

- Face postéro-interne du tibia

Jeannot AKAKPO

Les jumeaux ou gastrocnémien : insertions



Jeannot AKAKPO

Les jumeaux : insertions.

Origine :

- Condyle fémur (face postérieure)

Terminaison :

- Tubérosité calcaneus,
- Face postérieure du calcanéum

Jeannot AKAKPO

Le soléaire: insertions.



Jeannot AKAKPO

Le soléaire : insertions.

Origine :

- Face postérieure tibia et péroné (deux tiers supérieur)

Terminaison :

- Tubérosité calcaneus,
- Face postérieur du calcanéum

Jeannot AKAKPO

Le jambier ou tibial antérieur: insertions



Jeannot AKAKPO

Le jambier ou tibial antérieur : insertions

Origine :

- Face latérale du tibia

Terminaison :

- Face interne du 1^{er} cunéiforme
- 1^{er} métatarse

Jeannot AKAKPO

Le jambier ou tibial postérieur: insertions



Jeannot AKAKPO

Le jambier ou tibial antérieur : insertions

Origine :

- Face postérieure (moitié supérieure) du tibia et du péroné.
- Membrane interosseuses

Terminaison :

- Tubercule du scaphoïde
- Cunéiforme
- Base du 2, 3, et 4^{ème} métatarsiens

Jeannot AKAKPO

Le long péronier ou fibulaire: insertions



Jeannot AKAKPO

Le long péronier fibulaire : insertions

Origine :

- Deux tiers supérieur de la face latérale du péroné.

Terminaison :

- Base du
- 1^{er} Cunéiforme
- 1^{er} Métatarsien

Jeannot AKAKPO

Le court péronier ou fibulaire: insertions



Jeannot AKAKPO

Le court péronier fibulaire : insertions

Origine :

- Deux tiers inférieur de la face latérale du péroné.

Terminaison :

- Apophyse du 5^{ème} Métatarsien

Jeannot AKAKPO

Fléchisseurs des orteils : insertions

Origine :

- Tiers moyen de la face postérieure du tibia.

Terminaison :

- Base de la dernière phalange des 4 derniers orteils

Jeannot AKAKPO

Fléchisseur propre du gros orteils : insertions

Origine :

- Deux tiers inférieur de la face postérieure du péroné.

Terminaison :

- Face inférieure de la dernière phalange du gros orteils

Jeannot AKAKPO

Extenseurs des orteils : insertions

Origine :

- Tubérosité externe du tibia
- Tête du péroné et deux tiers supérieurs de la face interne péroné.

Terminaison :

- Base du 2, 3^{ème} phalange des 4 derniers orteils.

Jeannot AKAKPO

Extenseur propre du gros orteil ou long extenseur de l'hallux : insertions

Origine :

- Tiers moyen de la face interne péroné.

Terminaison :

- Base de la 2^{ème} phalange du gros orteil.

Jeannot AKAKPO

Les muscles du bras



Jeannot AKAKPO

Les muscles du bras et de l'avant bras

□ Face antérieure

- ▣ Coraco-brachial
- ▣ Biceps brachial (courte et longue portion)
- ▣ Brachial antérieur
- ▣ Rond pronateur
- ▣ Carré pronateur
- ▣ Court et long supinateurs
- ▣ Premier radial
- ▣ Grand palmaire (fléchisseur radial du carpe)
- ▣ Petit palmaire
- ▣ Cubital antérieur (fléchisseur ulnaire du carpe)
- ▣ Fléchisseurs commun des doigts

Jeannot AKAKPO

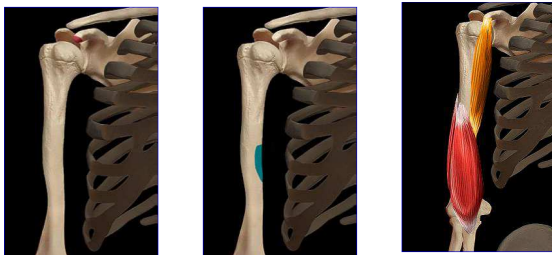
Les muscles du bras et de l'avant bras

□ Face postérieure

- ▣ Triceps brachial (longue portion, vaste interne, vaste externe)
- ▣ Long supinateur
- ▣ Anconé
- ▣ Premier et deuxième radial
- ▣ Cubital postérieur
- ▣ Long adducteur du pouce
- ▣ Court et long extenseur du pouce
- ▣ Extenseurs commun des doigts
- ▣ Extenseur propre du 5^{ème} doigts (pouce)

Jeannot AKAKPO

Le coraco-brachial: insertions



Jeannot AKAKPO

Le coraco-brachial : insertions

Origine :

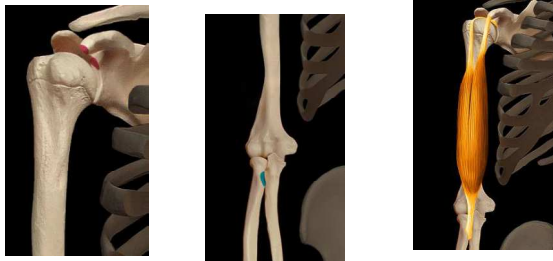
- Processus coracoïde de la scapula.

Terminaison :

- Partie médiale du corps de l'humérus

Jeannot AKAKPO

Le biceps brachial: insertions



Jeannot AKAKPO

Le biceps brachial : insertions

Origine :

- Chef latéral = Tubercule supra Glénoïdal de la scapula
- Chef médian= Processus coracoïde de la scapula

Terminaison :

- Tubérosité radiale
- Face latérale de radius.

Jeannot AKAKPO

Le brachial antérieur : insertions



Jeannot AKAKPO

Le brachial : insertions

Origine :

- Partie distale de l'humérus

Terminaison :

- Tubérosité de l'Ulna

Jeannot AKAKPO

Le triceps brachial: insertions



Jeannot AKAKPO

Le triceps brachial : insertions

Origine :

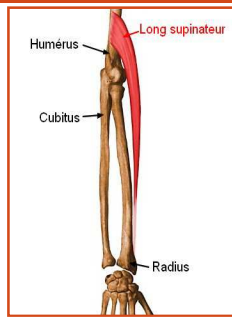
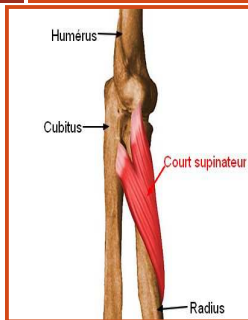
- Scapula: chef long
- Moitié médiale et distale de l'humérus: chefs latéral et médial

Terminaison

- Olécrane de l'Ulna

Jeannot AKAKPO

Le court - long supinateurs : insertions



Jeannot AKAKPO

Le court supinateur : insertions

Origine :

- Epicondyle de l'humérus
- Partie adjacente du cubitus

Terminaison

- Face externe et tiers supérieur du radius

Jeannot AKAKPO

Le long supinateur (brachio-radial) : insertions

Origine :

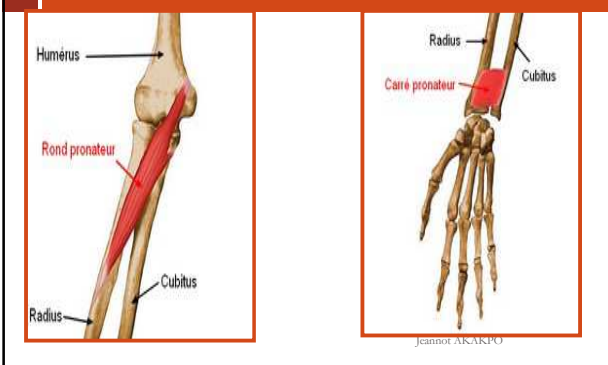
- Humérus (2/3 supérieurs de la crête épicondylienne)

Terminaison

- Face externe de l'extrémité inférieure du radius sur l'apophyse styloïde.

Jeannot AKAKPO

Rond et carré pronateurs: insertions



Jeannot AKAKPO

Le rond pronateur : insertions

Origine :

- Bord interne du cubitus
- Humérus (épitrochlée)

Terminaison

- Face externe du radius

Jeannot AKAKPO

Carré pronateur : insertions

Origine :

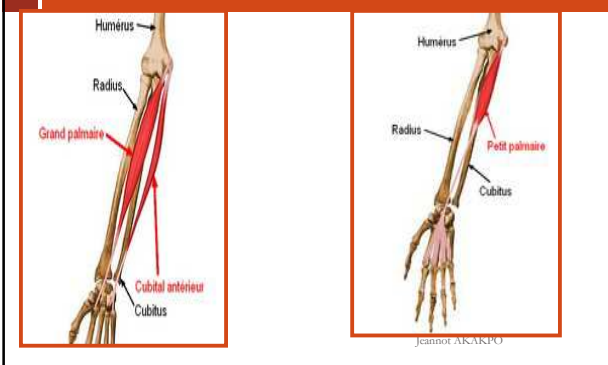
- Face antérieure du cubitus

Terminaison

- Face antérieure du radius

Jeannot AKAKPO

Grand et petit palmaires: insertions.



Le grand palmaire (fléchisseur radial du carpe)

Origine :

- Humérus (épitrochlée)

Terminaison

- Base du 2^{ème} et 3^{ème} métacarpien.

Jeannot AKAKPO

Le petit palmaire (fléchisseur du carpe) : insertions

Origine :

- Humérus (épitrochlée)

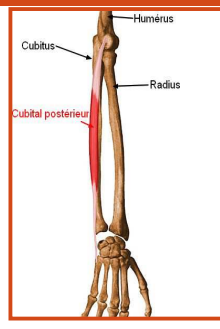
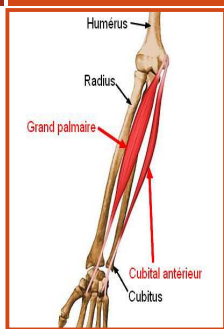
-

Terminaison

- Aponévrose palmaire.

Jeannot AKAKPO

Cubital antérieur et postérieur



Jeannot AKAKPO

Le cubital antérieur (fléchisseur ulnaire du carpe).

Origine :

- Humérus (épitrochlée)

Terminaison

- Base du 5^{ème} métacarpien.

Jeannot AKAKPO

Le cubital postérieur : insertions

Origine :

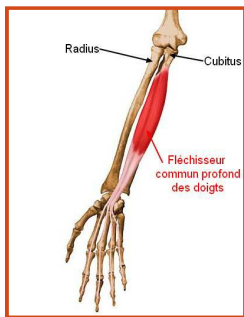
- Humérus face postérieure
- Bord postérieur du cubitus (1/3 central)

Terminaison

- Face dorsale du 5^{ème} métacarpien.

Jeannot AKAKPO

Fléchisseurs des doigts et du pouce



Jeannot AKAKPO

Fléchisseur commun des doigts : insertions

Origine :

- Humérus (épitrochlée)
- Bord interne de l'apophyse coronoïde
- Ligne oblique du radius

Terminaison

- Deuxième phalange de chaque doigts.

Jeannot AKAKPO

Long fléchisseur du pouce : insertions

Origine :

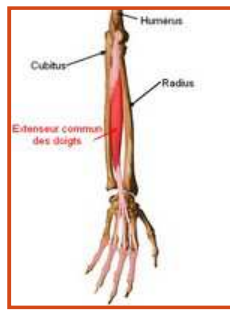
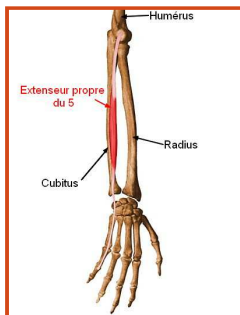
- Radius (face antérieure partie inférieure)

Terminaison

- Base du 2^{ème} phalange du pouce.

Jeannot AKAKPO

Extenseurs des doigts et du pouce



Jeannot AKAKPO

Extenseur commun des doigts : insertions

Origine :

- Humérus (épicondyle)

Terminaison

- 4 tendons à la base du 2 et 3^{ème} phalange des 4 doigts .

Jeannot AKAKPO

Long extenseur du pouce : insertions

Origine :

- Cubitus (face postérieure - extrémité supérieure)

Terminaison

- Base du 2^{ème} phalange du pouce.

Jeannot AKAKPO

Anconé: insertions.



Jeannot AKAKPO

Anconé : insertions

Origine :

- Humérus
- Face postérieure de l'épicondyle

Terminaison

- Face postérieure de l'extrémité supérieure du cubitus et l'olécrâne.

Jeannot AKAKPO
