

# ANATOMIE DES MUSCLES DE LA CEINTURE SCAPULAIRE

Jeannot AKAKPO

---

---

---

---

---

---

---

---

## La ceinture scapulaire

**Ostéologie:** 3 os

- La clavicule
- La scapula
- L'humérus (extrémité proximale)

**Arthrologie: 5 articulations**

- Articulation sterno-claviculaire
- Articulation acromio-claviculaire
- Articulation scapulo-humérale
- Scapulo-thoracique
- Sous deltoïdienne

**Myologie :** 3 groupes musculaires – 17 muscles

- Union scapula-thorax
- Union humérus-scapula
- Union humérus-tronc

Jeannot AKAKPO

---

---

---

---

---

---

---

---

## La ceinture scapulaire

La ceinture scapulaire est un ensemble de structures:

- osseuse,
- articulaire (tendineuse, discale, méniscale, cartilagineuse...)
- musculaire,

....qui assure :

- la jonction du bras avec le tronc
- la mobilité du membre supérieur par rapport au tronc dans tous les axes et plans.

Jeannot AKAKPO

---

---

---

---

---

---

---

---

### Union scapula-thorax: les muscles

**Face antérieure: en avant**

- Petit pectoral
- Subclavier
- Grand dentelé/ dentelé antérieur

**Latéral :**

- Dentelé antérieur

**Face postérieure: en arrière**

- Trapèze (superficiel)
- Élévateurs de la scapula
- Rhomboïde ( P et G ) } profond

Jeannot AKAKPO

---

---

---

---

---

---

---

---

### Union humérus-scapula: les muscles

**Face antérieure: en avant**

- Subscapulaire
- Coraco-brachial
- Deltoïde antérieur

**En haut :**

- Supra épineux

**Face postérieure: en arrière**

- Infra épineux
- Petit rond
- Grand rond

Jeannot AKAKPO

---

---

---

---

---

---

---

---

### Union humérus-rachis: les muscles

**Face antérieure: en avant**

- Grand pectoral

**Muscles secondaires:**

- Biceps brachial
- Triceps brachial

**Face postérieure: en arrière**

- Grand dorsal

Jeannot AKAKPO

---

---

---

---

---

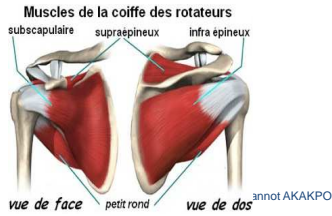
---

---

---

### La ceinture scapulaire

- La coiffe des rotateurs: ensemble fonctionnel composé de 4 muscles:
  - ▣ Le subscapulaire
  - ▣ Les supra et infra épineux
  - ▣ Le petit rond




---

---

---

---

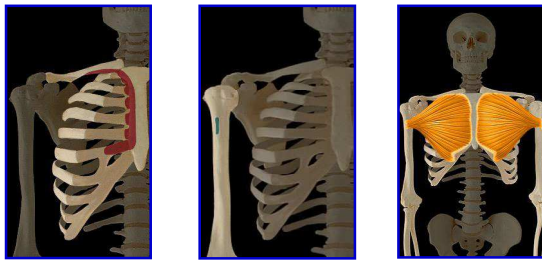
---

---

---

---

### Le grand pectoral: insertions



Jeannot AKAKPO

---

---

---

---

---

---

---

---

### Le grand pectoral: insertions

- Origine :**
- Clavicule
  - Côtes
  - Sternum
  - Gaine du droit de l'abdomen
- Terminaison**
- Crête du tubercule majeur de l'humérus.
  - Lèvre externe de la gouttière bicipitale de l'humérus.

Jeannot AKAKPO

---

---

---

---

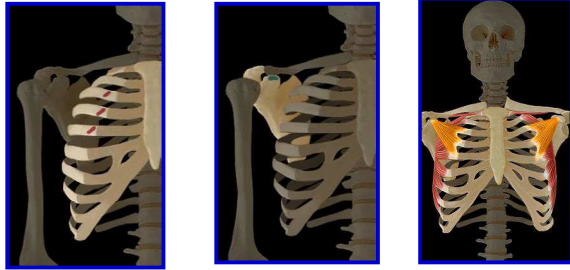
---

---

---

---

### Le petit pectoral: insertions



Jeannot AKAKPO

---

---

---

---

---

---

---

---

### Le petit pectoral: insertions

**Origine :**

- Face externe des 3,4,5eme côtes

**Terminaison**

- Apophyse coracoïde de la Scapula.

Jeannot AKAKPO

---

---

---

---

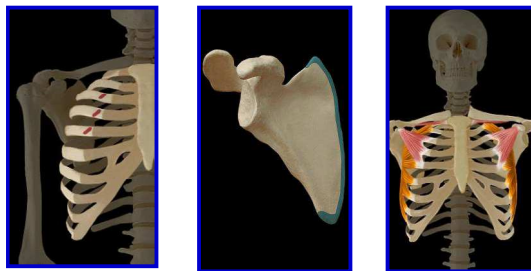
---

---

---

---

### Le dentelé antérieur: insertions



Jeannot AKAKPO

---

---

---

---

---

---

---

---

### Le dentelé antérieur: insertions

**Origine :**

- Face externe des 9 premières côtes

**Terminaison :**

- Lèvre antérieure du bord médial de la Scapula

Jeannot AKAKPO

---

---

---

---

---

---

---

---

### Le supra ou sus épineux: insertions



Jeannot AKAKPO

---

---

---

---

---

---

---

---

### Le supra épineux: insertions

**Origine :**

- Fosse supra épineuse de la Scapula.

**Terminaison:**

- Tubercule majeur de l'Humérus/ Sommet du trochiter

Jeannot AKAKPO

---

---

---

---

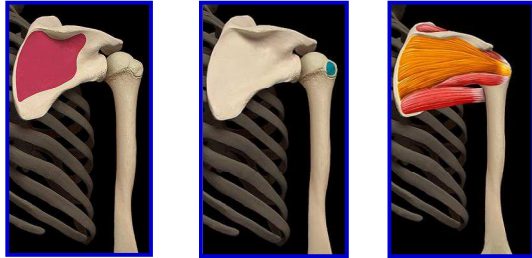
---

---

---

---

### L'infra épineux: insertions



Jeannot AKAKPO

---

---

---

---

---

---

---

---

### L'infra épineux: insertions

**Origine :**

- Fosse infra-épineuse de la scapula.
- Facette postérieure du trochiter de l'humérus

**Terminaison :**

- Face postérieure du tubercule majeur de l'humérus

Jeannot AKAKPO

---

---

---

---

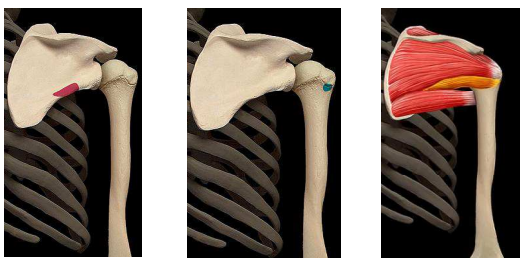
---

---

---

---

### Le petit rond: insertions



Jeannot AKAKPO

---

---

---

---

---

---

---

---

### Le petit rond : insertions

**Origine :**

- Bord latéral de la Scapula.

**Terminaison:**

- Tubercule majeur de l'Humérus

Jeannot AKAKPO

---

---

---

---

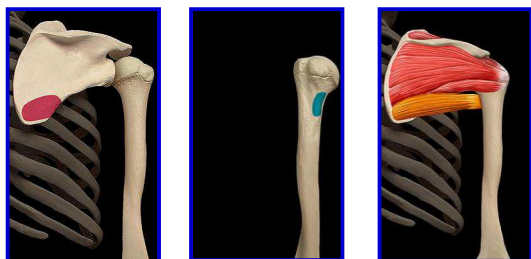
---

---

---

---

### Le grand rond: insertions



Jeannot AKAKPO

---

---

---

---

---

---

---

---

### Le grand rond : insertions

**Origine :**

- Tiers inférieur du bord latéral de la Scapula.

**Terminaison :**

- Tubercule mineur de l'Humérus
- Lèvre interne de la gouttière bicipitale de l'humérus.

Jeannot AKAKPO

---

---

---

---

---

---

---

---

### Le grand rond: insertions



Jeannot AKAKPO

---

---

---

---

---

---

---

---

### Le grand rond : insertions

**Origine :**

- Bord latéral de la scapula.

**Terminaison:**

- Tubercule mineur de l'Humérus.

Jeannot AKAKPO

---

---

---

---

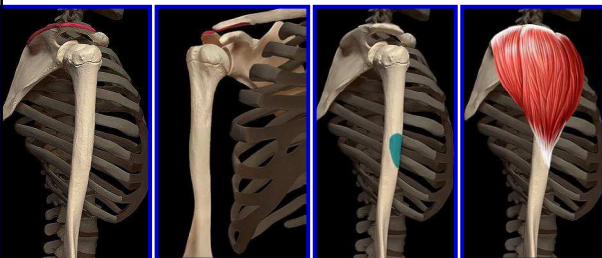
---

---

---

---

### Le deltoïde: insertions



Jeannot AKAKPO

---

---

---

---

---

---

---

---



### Le deltoïde : insertions

**Origine :**

- Clavicule
- Acromion
- Épine de la Scapula

**Terminaison :**

- Tubérosité deltoïdienne de l'humérus.

Jeannot AKAKPO

---

---

---

---

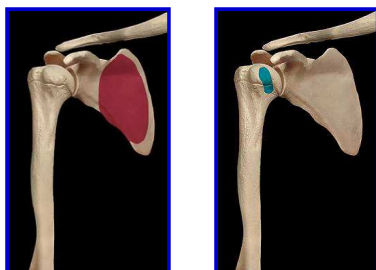
---

---

---

---

### Le sous scapulaire: insertions



Jeannot AKAKPO

---

---

---

---

---

---

---

---

### Le sous scapulaire : insertions

**Origine :**

- Fosse sous scapulaire

**Terminaison :**

- Tubercule mineure de l'humérus.

Jeannot AKAKPO

---

---

---

---

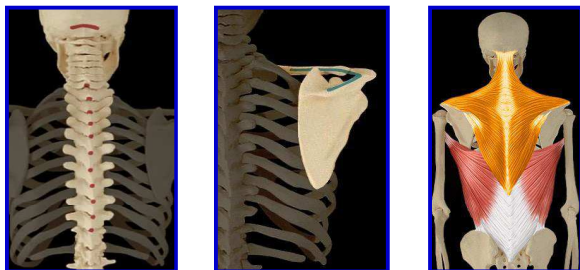
---

---

---

---

### Le trapèze: insertions



Jeannot AKAKPO

---

---

---

---

---

---

---

---

### Le trapèze: insertions

**Origine :**

Os occipital  
Apophyses épineuses des vertèbres  
cervicales à dorsales D10

**Terminaison :**

- Bord postérieure de la clavicule
- Acromion
- Épine de la Scapula

Jeannot AKAKPO

---

---

---

---

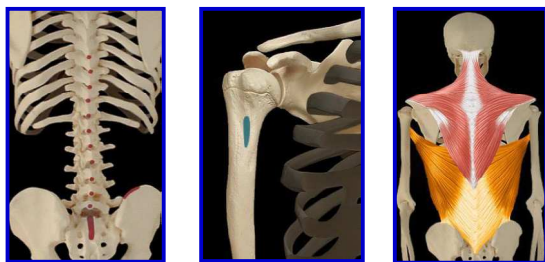
---

---

---

---

### Le grand dorsal: insertions



Jeannot AKAKPO

---

---

---

---

---

---

---

---

### Le grand dorsal: insertions

**Origine :**

- Apophyses épineuses des vertèbres D7 à L5
- Épine iliaque
- Sacrum (crête sacrée)

**Terminaison:**

- Tubercule mineur humérus (coulisse bicipitale)
- Lèvre interne de la gouttière bicipitale de l'humérus

Jeannot AKAKPO

---

---

---

---

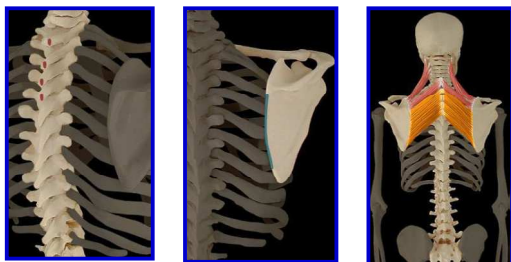
---

---

---

---

### Le grand rhomboïde: insertions



Jeannot AKAKPO

---

---

---

---

---

---

---

---

### Le grand rhomboïde: insertions

**Origine :**

- Vertèbres thoraciques (Apophyse épineuse vertèbre C7 à D4)

**Terminaison :**

- Bord médial Scapula

Jeannot AKAKPO

---

---

---

---

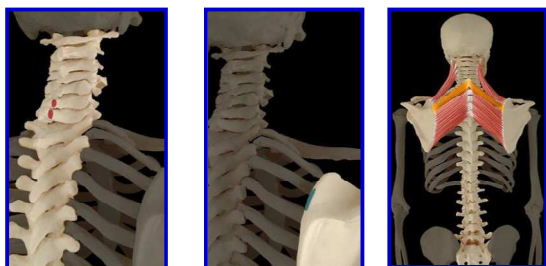
---

---

---

---

### Le petit rhomboïde: insertions



Jeannot AKAKPO

---

---

---

---

---

---

---

---

### Le petit rhomboïde: insertions

**Origine :**

- Apophyse épineuse
- vertèbre cervicale C6 et C7

**Terminaison :**

- Bord médial de la scapula

Jeannot AKAKPO

---

---

---

---

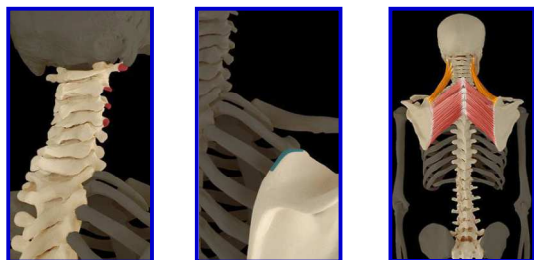
---

---

---

---

### Élévateurs de la scapula: insertions



Jeannot AKAKPO

---

---

---

---

---

---

---

---

### Elévateurs de la scapula: insertions

**Origine :**

- Appophyse transverse des vertèbres cervicales C1 à C4

**Terminaison :**

- Bord supérieur Scapula

Jeannot AKAKPO

---

---

---

---

---

---

---

---

### Le triceps brachial: insertions



Jeannot AKAKPO

---

---

---

---

---

---

---

---

### Le triceps brachial : insertions

**Origine :**

- Scapula
- Moitié médiale et distale de l'humérus

**Terminaison :**

- Olécrane de l'Ulna

Jeannot AKAKPO

---

---

---

---

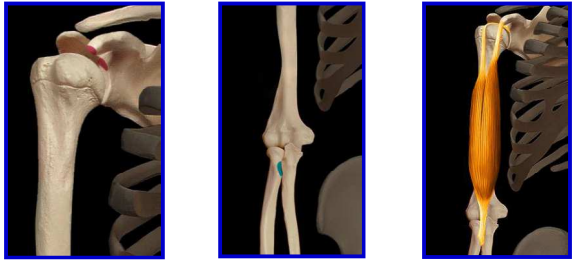
---

---

---

---

### Le biceps brachial: insertions



Jeannot AKAKPO

---

---

---

---

---

---

---

---

### Le biceps brachial : insertions

**Origine :**

- Chef latéral = Tubercule supra Glénoïdal
- Chef médian= Processus coracoïde

**Terminaison :**

- Tubérosité radiale

Jeannot AKAKPO

---

---

---

---

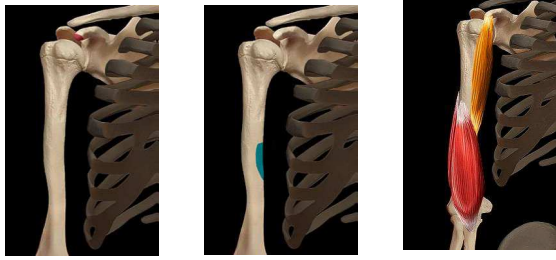
---

---

---

---

### Le coraco-brachial: insertions



Jeannot AKAKPO

---

---

---

---

---

---

---

---

### Le coraco-brachial : insertions

**Origine :**

- Processus coracoïde

**Terminaison :**

- Partie médiale du corps de l'humérus

Jeannot AKAKPO

---

---

---

---

---

---

---

---

### Le subclavier: insertions

**Origine :**

- Tiers externe de la face inférieure de la clavicule
- gouttière du muscle subclavier

**Terminaison :**

- Face supérieure du premier cartilage costal
- Partie adjacente de la première côte

Jeannot AKAKPO

---

---

---

---

---

---

---

---