

**ANATOMIE DES MUSCLES DE LA CEINTURE SCAPULAIRE: INSERTIONS ET ACTIONS**

Jeannot AKAKPO

---

---

---

---

---

---

---

---

### La ceinture scapulaire

**Ostéologie:** 3 os

- La clavicule
- La scapula
- L'humérus (extrémité proximale)

**Arthrologie: 5 articulations**

- Articulation sterno-claviculaire
- Articulation acromio-claviculaire
- Articulation scapulo-humérale
- Scapulo-thoracique
- Sous deltoïdienne

**Myologie :** 3 groupes musculaires – 17 muscles

- Union scapula-thorax
- Union humérus-scapula
- Union humérus-tronc

---

---

---

---

---

---

---

---

### La ceinture scapulaire

□ La ceinture scapulaire est un ensemble de structures:

- osseuse,
- articulaire (tendineuse, discale, méniscale, cartilagineuse...)
- musculaire,

....qui assure :

- la jonction du bras avec le tronc
- la mobilité du membre supérieur par rapport au tronc dans tous les axes et plans.

---

---

---

---

---

---

---

---

### Union scapula-thorax: les muscles

**Face antérieure: en avant**

- Petit pectoral
- Subclavier
- Grand dentelé/ dentelé antérieur

**Latéral :**

- Dentelé antérieur

**Face postérieure: en arrière**

- Trapèze (superficiel)
- Élévateurs de la scapula
- Rhomboïde ( P et G ) } profond

---

---

---

---

---

---

---

---

### Union humérus-scapula: les muscles

**Face antérieure: en avant**

- Subscapulaire
- Coraco-brachial
- Deltoïde antérieur

**En haut :**

- Supra épineux

**Face postérieure: en arrière**

- Infra épineux
- Petit rond
- Grand rond

---

---

---

---

---

---

---

---

### Union humérus-rachis: les muscles

**Face antérieure: en avant**

- Grand pectoral

**Muscles secondaires:**

- Biceps brachial
- Triceps brachial

**Face postérieure: en arrière**

- Grand dorsal

---

---

---

---

---

---

---

---

### La ceinture scapulaire

- La coiffe des rotateurs: ensemble fonctionnel composé de 4 muscles:
  - Le subscapulaire
  - Les supra et infra épineux
  - Le petit rond



---

---

---

---

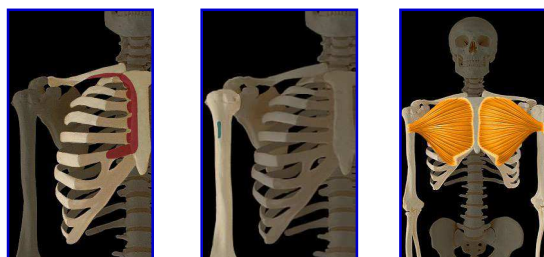
---

---

---

---

### Le grand pectoral: insertions



---

---

---

---

---

---

---

---

### Le grand pectoral: insertions

- Origine :**
- Clavicule
  - Côtes
  - Sternum
  - Gaine du droit de l'abdomen
- Terminaison**
- Crête du tubercule majeur de l'humérus.
  - Lèvre externe de la gouttière bicipitale de l'humérus.

---

---

---

---

---

---

---

---

### Le petit pectoral: insertions



---

---

---

---

---

---

---

---

### Le petit pectoral: insertions

**Origine :**

- Face externe des 3,4,5eme côtes

**Terminaison**

- Apophyse coracoïde de la Scapula.

---

---

---

---

---

---

---

---

### Actions

□ Grand pectoral

- Adduction de l'épaule
- Rotation interne
- Antépulsion
- Inspirateur profond

□ Petit pectoral

- Abaissement de la Scapula
- Inspirateur profond

---

---

---

---

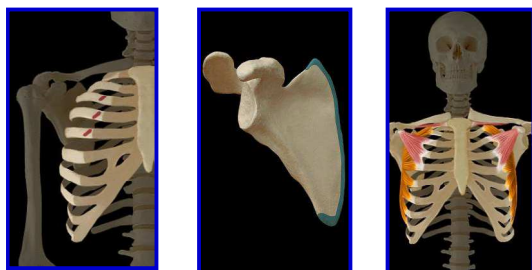
---

---

---

---

### Le dentelé antérieur ( grand): insertions



---

---

---

---

---

---

---

---

### Le dentelé antérieur: insertions

**Origine :**

- Face externe des 9 premières côtes

**Terminaison :**

- Lèvre antérieure du bord médial de la Scapula

---

---

---

---

---

---

---

---

### Actions

- Fixe la scapula contre le thorax avec le trapèze
- Maintien la scapula et la déplace vers l'avant et le dehors.
- Action avec la scapula quand elle est fixe.
- Muscle inspirateur: ouverture et/ou élévation des côtes
  - ▣ Intervient dans l'antépulsion, la rétropulsion et l'abduction.

---

---

---

---

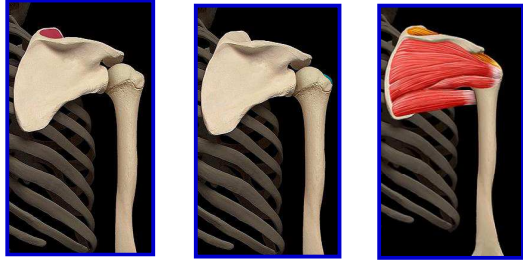
---

---

---

---

### Le supra ou sus épineux: insertions



---

---

---

---

---

---

---

---

### Le supra épineux: insertions

**Origine :**

- Fosse supra épineuse de la Scapula.

**Terminaison:**

- Tubercule majeur de l'Humérus/ Sommet du trochiter

---

---

---

---

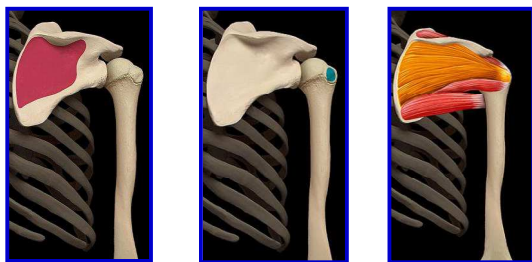
---

---

---

---

### L'infra épineux: insertions



---

---

---

---

---

---

---

---

### L'infra épineux: insertions

**Origine :**

- Fosse infra-épineuse de la scapula.
- Facette postérieure du trochiter de l'humérus

**Terminaison :**

- Face postérieure du tubercule majeur de l'humérus

---

---

---

---

---

---

---

---

### Actions

□ Supra épineux

- Abduction de l'épaule
- Rotateur externe

□ Infra épineux

- Rotateur externe
- Adduction de l'épaule

---

---

---

---

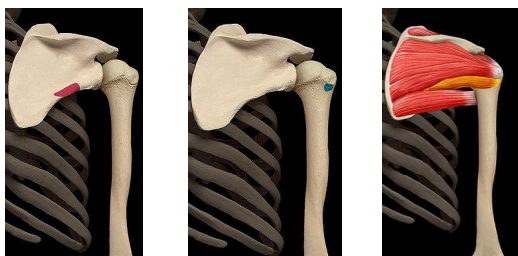
---

---

---

---

### Le petit rond: insertions



---

---

---

---

---

---

---

---

### Le petit rond : insertions

**Origine :**

- Bord latéral de la Scapula.

**Terminaison:**

- Tubercule majeur de l'Humérus

---

---

---

---

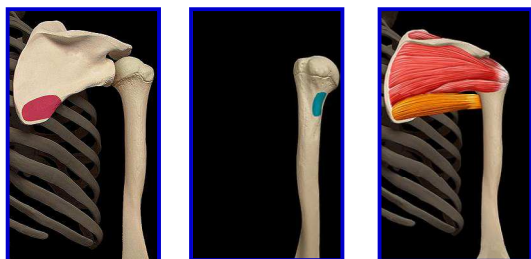
---

---

---

---

### Le grand rond: insertions



---

---

---

---

---

---

---

---

### Le grand rond : insertions

**Origine :**

- Tiers inférieur du bord latéral de la Scapula.

**Terminaison :**

- Tubercule mineur de l'Humérus
- Lèvre interne de la gouttière bicipitale de l'humérus.

---

---

---

---

---

---

---

---



### Le grand rond: insertions



---

---

---

---

---

---

---

---

### Actions

- Grand rond
- Petit rond
- Rotateur interne de l'épaule
- Rotateur externe de l'épaule
- Adduction de l'épaule
- Adducteur de l'épaule
- Rétropulsion de l'épaule.
- Rétropulsion de l'épaule.

---

---

---

---

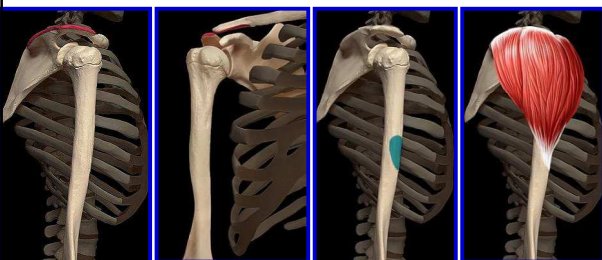
---

---

---

---

### Le deltoïde: insertions



---

---

---

---

---

---

---

---

## Le deltoïde : insertions

**Origine :**

- Clavicule
- Acromion
- Épine de la Scapula

**Terminaison :**

- Tubérosité deltoïdienne de l'humérus.

---

---

---

---

---

---

---

---

## Actions

□ Deltoïde

- Abduction de l'épaule
- Rétropulsion de l'épaule.
- Antépulsion de l'épaule.
- Rotateur

□ Les différents faisceaux

- Antérieur:
  - antépulsion et rotateur interne
- Moyen :
  - abduction
- Postérieur :
  - rétropulsion et rotation externe

---

---

---

---

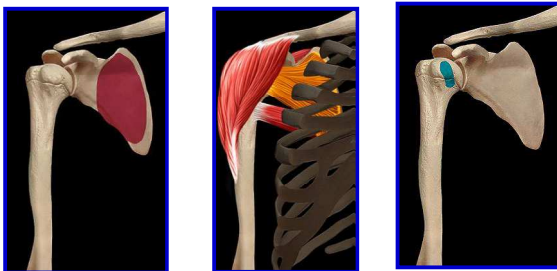
---

---

---

---

## Le sous scapulaire: insertions



---

---

---

---

---

---

---

---

### Le sous scapulaire : insertions

**Origine :**

- Fosse sous scapulaire

**Terminaison :**

- Tubercule mineure de l'humérus.

---

---

---

---

---

---

---

---

### Actions

**Sous scapulaire :**

- Adduction de l'épaule
- Rotation interne.

---

---

---

---

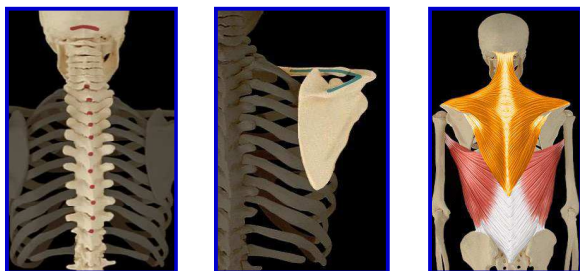
---

---

---

---

### Le trapèze: insertions



---

---

---

---

---

---

---

---

## Le trapèze: insertions

**Origine :**

Os occipital  
Apophyses épineuses des  
vertèbres cervicales à dorsales  
D10

**Terminaison :**

- Bord postérieure de la clavicule
- Acromion
- Épine de la Scapula

---

---

---

---

---

---

---

---

## Actions

□ **Trapèze: 3 chefs:**

- Chef cervical ( supérieur, ou clavculaire)
- Chef acromial (moyen )
- Chef inférieur ( inférieur)

□ **Action : pour les 3 faisceaux:**

- Adducteur de la scapula
- Recul de l'épaule

□ **Supérieur**

- Elévation de la scapula et de l'épaule

□ **Moyen**

- Adduction de la scapula

□ **Inférieur**

- Abaissement de la scapula
- Sonnette externe
  - Inclinaison latérale et rotation de la tête
  - Extension de la tête

---

---

---

---

---

---

---

---

## Le grand dorsal: insertions



---

---

---

---

---

---

---

---

### Le grand dorsal: insertions

**Origine :**

- Apophyses épineuses des vertèbres D7 à L5
- Épine iliaque
- Sacrum (crête sacrée)

**Terminaison:**

- Tubercule mineur humérus (coulisse bicipitale)
- Lèvre interne de la gouttière bicipitale de l'humérus

---

---

---

---

---

---

---

---

### Actions

- Adduction
- Rotation interne
- Rétropulsion
  - Flexion latérale tronc (inclinaison)

---

---

---

---

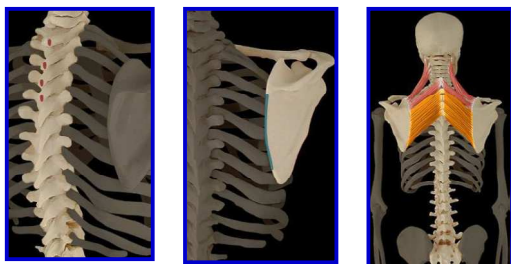
---

---

---

---

### Le grand rhomboïde: insertions



---

---

---

---

---

---

---

---

### Le grand rhomboïde: insertions

**Origine :**

- Vertèbres thoraciques (Apophyse épineuse vertèbre C7 à D4)

**Terminaison :**

- Bord médial Scapula

---

---

---

---

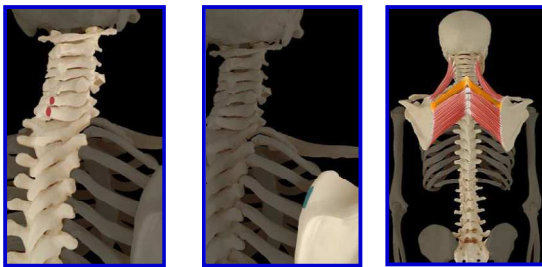
---

---

---

---

### Le petit rhomboïde: insertions



---

---

---

---

---

---

---

---

### Le petit rhomboïde: insertions

**Origine :**

- Apophyse épineuse
- vertèbre cervicale C6 et C7

**Terminaison :**

- Bord médial de la scapula

---

---

---

---

---

---

---

---

### Actions

- Grand rhomboïde
- Petit rhomboïde
- Élévation Scapula
- Adduction Scapula
- Sonnette interne

---

---

---

---

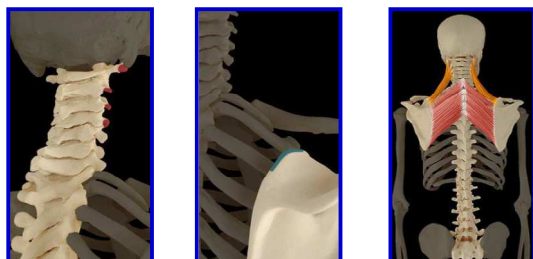
---

---

---

---

### Élévateurs de la scapula: insertions



---

---

---

---

---

---

---

---

### Élévateurs de la scapula: insertions

- Origine :**
- Appophyse transverse des vertèbres cervicales C1 à C4
- Terminaison :**
- Bord supérieur Scapula

---

---

---

---

---

---

---

---

## Actions

### □ Angulaires

- Elévation Scapula
- Sonnette interne

- Scapula point fixe
  - Extension du cou
  - Inclinaison latérale du cou
  - Rotation homolatérale du cou.

---

---

---

---

---

---

---

---

## Le triceps brachial: insertions



---

---

---

---

---

---

---

---

## Triceps

### □ Action

- Extension de l'avant bras

### ■ 3 chefs:

- Long
  - Tubercule infra-glénoïdal
  - Olécrane de l'Ulna
- Latéral
- Médial
  - Face postérieure de l'humérus
  - Olécrane de l'Ulna

---

---

---

---

---

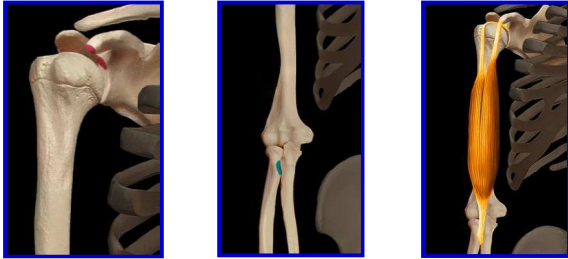
---

---

---



### Le biceps brachial: insertions



---

---

---

---

---

---

---

---

### Le biceps brachial : insertions

**Origine :**

- Chef latéral (longue portion) =  
Tubercule supra Glénoïdal
- Chef médian (courte portion) =  
Processus coracoïde

**Terminaison :**

- Tubérosité radial

---

---

---

---

---

---

---

---

### Actions

- Biceps brachial
- Sur le coude
  - fléchisseur de l'avant bras sur le bras
  - muscle principal dans la supinateur de l'avant bras.
- Sur l'épaule
  - Antépulsion
  - Action sur la rotation interne

---

---

---

---

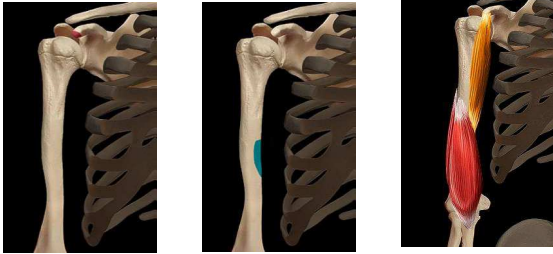
---

---

---

---

### Le coraco-brachial: insertions



---

---

---

---

---

---

---

---

### Le coraco-brachial : insertions

**Origine :**

- Processus coracoïde

**Terminaison :**

- Partie médiale du corps de l'humérus

---

---

---

---

---

---

---

---

### Action

- Coraco-brachial

- Antépulsion
- Abduction

---

---

---

---

---

---

---

---

### Le subclavier: insertions

**Origine :**

- Tiers externe de la face inférieure de la clavicule
- gouttière du muscle subclavier

**Terminaison :**

- Face supérieure du premier cartilage costal
- Partie adjacente de la première côte

---

---

---

---

---

---

---

---

### Actions

- Sous Clavier
  - inspireur profond
  - Point fixe la clavicule)
  - abaisse moignon de l'épaule



---

---

---

---

---

---

---

---