


Jeannot AKAKPO

ANATOMIE: GÉNÉRALITÉS

22/03/2015 Jeannot AKAKPO

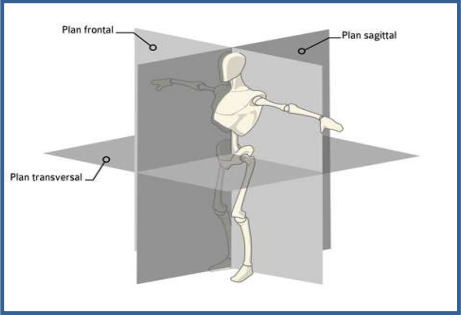
Plans et position anatomique de référence

- Debout
- Mains le long du corps
- Paumes des mains vers l'avant
- Regard droit à l'horizontale



22/03/2015 Jeannot AKAKPO

Plans anatomiques



Jeannot AKAKPO 22/03/2015

Plans anatomiques

Plan sagittal

- ▣ Sépare le corps en 2 : droite et gauche
- ▣ Passe par l'axe du corps

• Plan frontal

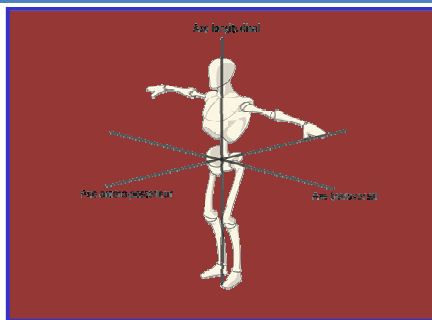
- ▣ Partage le corps en 2 :
 - ▣ frontal (ventral)... avant
 - ▣ dorsal...arrière.
- ▣ Passe par l'axe du corps

• Plan horizontal ou transversal

- ▣ Sépare le corps en deux:
 - ▣ la partie supérieure,
 - ▣ la partie inférieure

Jeannot AKAKPO 22/03/2015

Les axes anatomiques



Jeannot AKAKPO 22/03/2015

Les axes anatomiques

Axe sagittal ou antéro-postérieur

- ▣ Intersection des plans sagittal et transversal.
- ▣ Horizontal de direction avant-arrière

• Axe frontal ou transversal

- ▣ Intersection des plans frontal et transversal.
- ▣ Direction droite –gauche
- ▣ Il coupe perpendiculairement le plan sagittal.

• Axe longitudinal ou vertical

- ▣ Intersection des plans frontal et sagittal.
- ▣ Direction céphalo-caudale
- ▣ Traverse perpendiculairement le plan transversal.

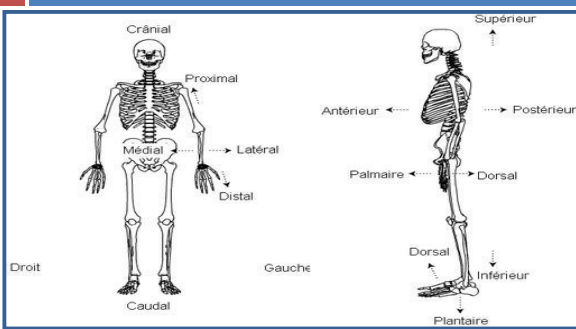
Jeannot AKAKPO 22/03/2015

Anatomie générale : terminologie

- Proximal - Distal
- Flexion - Extension
- Circumduction
- Antépulsion - Rétropulsion
- Antéversion - Rétroversion
- Protraction - Rétraction
- Adduction - Abduction
- Endorotation - Exorotation
- Inversion - Eversion
- Inclinaison
- Pronation - Supination

Jeannot AKAKPO 22/03/2015

Anatomie générale : terminologie



Jeannot AKAKPO 22/03/2015

Anatomie générale : terminologie

- **Proximal :**
 - qui est proche du corps
- **Distal :**
 - qui est loin du corps
- **Flexion :**
 - rapprochement d'un segment d'un membre du corps vers un autre

NB: Cheville: flexion dorsale ou dorsiflexion = pied vers la jambe ou vers le haut
flexion plantaire = pied loin de la jambe ou vers bas.
- **Extension :**
 - éloignement d'un segment d'un membre du corps d'un autre
- **Inclinaison :**
 - flexion latérale
- **Circumduction :**
 - mouvement de rotation décrivant un cercle

22/03/2015

Jeannot AKAKPO

Anatomie générale : terminologie

- **Adduction :**
 - ▢ rapprochement d'un membre
- **Abduction :**
 - ▢ éloignement d'un membre
- **Pronation :**
 - ▢ main vers le bas
- **Supination :**
 - ▢ main vers le haut
- **Inversion :**
 - ▢ vers l'intérieur par rapport à la cheville
- **Eversion :**
 - ▢ vers l'extérieur par rapport à la cheville

22/03/2015

Jeannot AKAKPO

Anatomie générale : terminologie

- ▢ **Antépulsion :**
 - ▢ attitude résultante d'un mouvement qui porte vers l'avant
- **Rétropulsion :**
 - ▢ attitude résultante d'un mouvement qui porte vers l'arrière
- **Antéversion :**
 - ▢ mouvement du bassin qui porte vers l'arrière.
- **Rétroversion :**
 - ▢ mouvement du bassin qui porte vers l'avant .

22/03/2015

Jeannot AKAKPO

Anatomie générale : terminologie

- ▢ **Protraction:**
 - ▢ glissement du corps vers l'avant (tête)
- **Rétraction**
 - ▢ glissement du corps vers l'arrière (tête)
- **Endorotation :**
 - ▢ tourne autour de l'axe vers la ligne médiane du corps (intérieur)
- ▢ **Exorotation :**
 - ▢ tourne autour de l'axe vers l'extérieur
- ▢ **Translation :**
 - ▢ glissement latéral
- **Opposition :**
 - ▢ mouvement qui permet au pouce de croiser sur la paume pour aller toucher les autres doigts

22/03/2015

Jeannot AKAKPO
