

ANATOMIE DES MUSCLES DU DOS

CESA – AAN 2015 Jeannot AKAKPO

Anatomie des muscles du dos

- 3 couches ou plans:
 - ▣ Superficielle
 - ▣ Moyenne
 - ▣ Profondes
- 13 muscles principaux...

jeannot AKAKPO CESA – AGFF 2015

Anatomie des muscles du dos

- La couche superficielle:
 - ▣ Trapèze
 - ▣ Grand dorsal
 - ▣ Rhomboïdes (petit et grand)
 - ▣ Angulaires
- La couche moyenne
 - ▣ Dentelé postérieur (inférieur et supérieur)
- La couche profonde
 - ▣ Splénius de la tête et du cou
 - ▣ Spinal
 - ▣ Long dorsal (longissimus)
 - ▣ Ilio-costal
 - ▣ Transverse épineux ou multifidus.

jeannot AKAKPO CESA – AGFF 2015

Anatomie des muscles du dos

Les fixateurs d'omoplate: c'est un groupe composé de trois muscles:

- ▣ Trapèze (partie moyenne)
- ▣ Le rhomboïde (grand et petit)
- ▣ Le deltoïde (faisceau postérieur)

Les érecteurs du rachis ou extenseurs du rachis: c'est un groupe composé de de trois muscles:

- ▣ Ilio-costal
- ▣ Long dorsal (longissimus)
- ▣ Épineux.

jeannot AKAKPO CESA – AGFF 2015

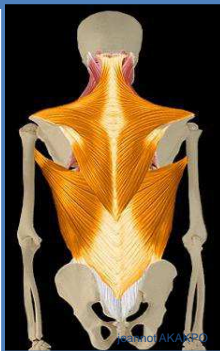
Anatomie des muscles du dos

Les para-vertébraux: un ensemble de muscles composant les couches profondes du dos.

- ▣ Extenseurs du rachis
- ▣ Muscle insérés sur les épineuses et les transverses
- ▣ Muscles des gouttières vertébrales (para spinaux)
- ▣ Ilio-costal- long dorsal – transverse épineux ou multi-fidus.

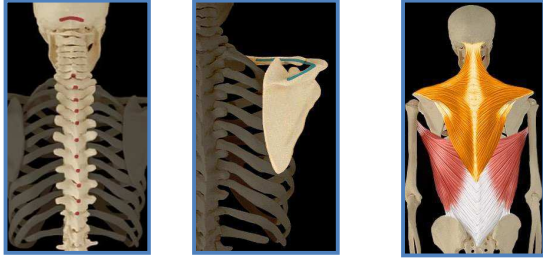
jeannot AKAKPO CESA – AGFF 2015

Le dos: couche superficielle.



jeannot AKAKPO CESA – AGFF 2015

Le trapèze: insertions.



jeannot AKAKPO CESA – AGFF 2015

Le trapèze: insertions

Origine :

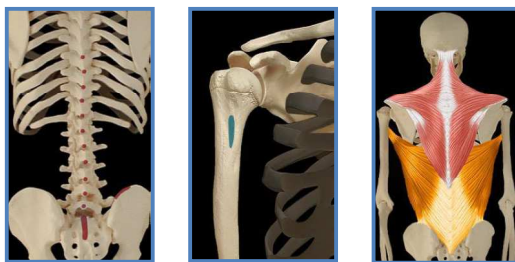
Os occipital
Apophyses épineuses des
vertèbres cervicales à dorsales
D10

Terminaison:

- Bord postérieure de la clavicule
- Acromion
- Épine de la Scapula

jeannot AKAKPO CESA – AGFF 2015

Le grand dorsal: insertions



jeannot AKAKPO CESA – AGFF 2015

Le grand dorsal: insertions

Origine :

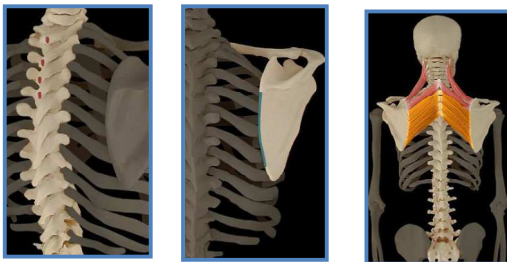
- Apophyses épineuses des vertèbres D7 à L5
- Épine iliaque
- Sacrum (crête sacrée)

Terminaison :

- Tubercule mineur humérus (coulisse bicipitale)
- Lèvre interne de la gouttière bicipitale de l'humérus

jeannot AKAKPO CESA – AGFF 2015

Le grand rhomboïde: insertions



jeannot AKAKPO CESA – AGFF 2015

Le grand rhomboïde: insertions

Origine :

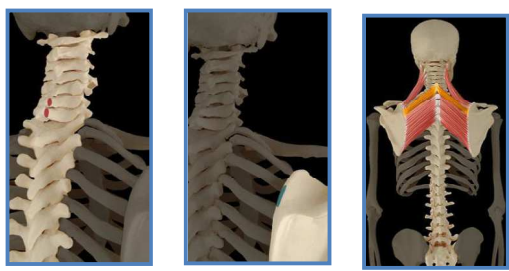
- Vertèbres thoraciques (Apophyse épineuse vertèbre C7 à D4)

Terminaison :

- Bord médial Scapula

jeannot AKAKPO CESA – AGFF 2015

Le petit rhomboïde: insertions



jeannot AKAKPO CESA – AGFF 2015

Le petit rhomboïde: insertions

Origine :

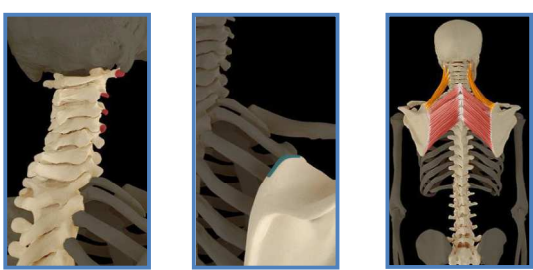
- Apophyse épineuse
- vertèbre cervicale C6 et C7

Terminaison :

- Bord médial de la scapula

jeannot AKAKPO CESA – AGFF 2015

L'angulaire (E. Scapula): insertions



jeannot AKAKPO CESA – AGFF 2015

L'angulaire (E. Scapula): insertions

Origine :

- Appophyse transverse des vertèbres cervicales C1 à C4

Terminaison :

- **Bord supérieur Scapula**

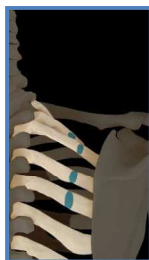
jeannot AKAKPO CESA – AGFF 2015

Les muscles du dos: couche moyenne



jeannot AKAKPO CESA – AGFF 2015

Le dentelé postérieur, partie supérieure: insertions.



jeannot AKAKPO CESA – AGFF 2015

Le dentelé postérieur, partie supérieure: insertions.

Origine :

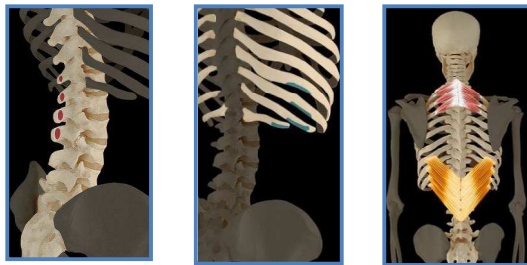
- Apophyses épineuses des vertèbres C7 à D3

Terminaison :

- 2ème à 5ème côtes

jeannot AKAKPO CESA – AGFF 2015

Le dentelé postérieur, partie inférieure: insertions



jeannot AKAKPO CESA – AGFF 2015

Le dentelé postérieur, partie inférieure: insertions.

Origine :

- Apophyses épineuses des vertèbres D12 à L2

Terminaison :

- 4 dernières côtes.

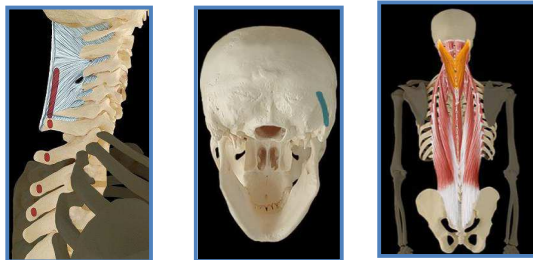
jeannot AKAKPO CESA – AGFF 2015

Les muscles du dos: couche profonde.



jeannot AKAKPO CESA – AGFF 2015

Le splénius de la tête: insertions.



jeannot AKAKPO CESA – AGFF 2015

Le splénius de la tête: insertions

Origine :

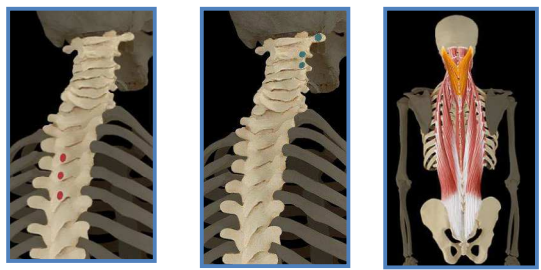
- Apophyses épineuses des vertèbres C6 à D7

Terminaison :

- Os temporal

jeannot AKAKPO CESA – AGFF 2015

Le splénius du cou: insertions



jeannot AKAKPO CESA – AGFF 2015

Le splénius du cou : insertions

Origine :

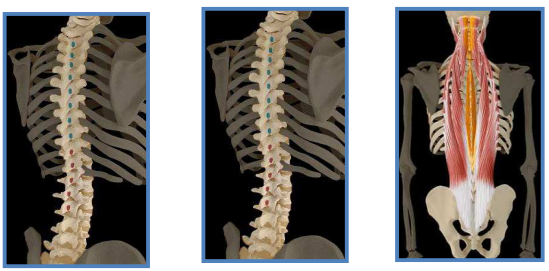
- Apophyses épineuses des vertèbres D5 à D7

Terminaison:

- 3 premières vertèbres cervicales

jeannot AKAKPO CESA – AGFF 2015

Le spinal: épineux insertions



jeannot AKAKPO CESA – AGFF 2015

Le spinal: épineux insertions

Origine :

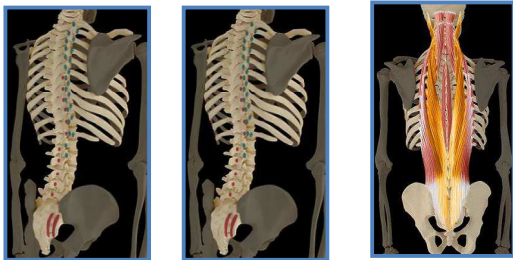
- Apophyses épineuses des vertèbres D11 à L2

Terminaison

- Apophyses épineuses des vertèbres D1 à D10

jeannot AKAKPO CESA – AGFF 2015

Le long dorsal (longissimus) insertions



jeannot AKAKPO CESA – AGFF 2015

Le long dorsal (longissimus) insertions

Origine :

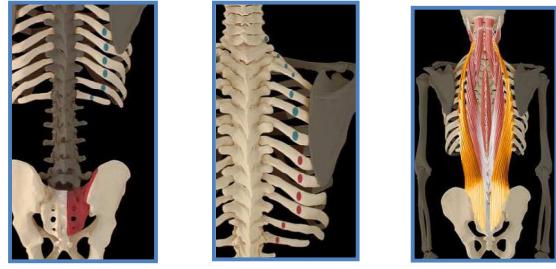
- Vertèbres lombaires, thoraciques et sacrum

Terminaison

- Vertèbres lombaires et thoraciques

jeannot AKAKPO CESA – AGFF 2015

Le muscle ilio-costal (sacro-lombal): insertions



jeannot AKAKPO CESA – AGFF 2015

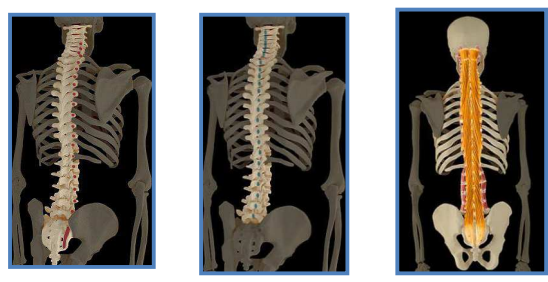
Le muscle ilio-coastal (sacro-lombal): insertions

Origine :
Sacrum et 6 dernières côtes.

Terminaison
□ Côtes: 6 premières et vertèbres cervicales

jeannot AKAKPO CESA – AGFF 2015

Le muscle transverse épineux: insertions



jeannot AKAKPO CESA – AGFF 2015

Le transverse épineux ou multifidus:

Origine :

Vertèbres cervicales, dorsales,
lombaires et sacrum

Terminaison

- Vertèbres cervicales, thoraciques,
lombaires

jeannot AKAKPO CESA – AGFF 2015
